



Simi Motion2D/3D

**simi**  
your movolution

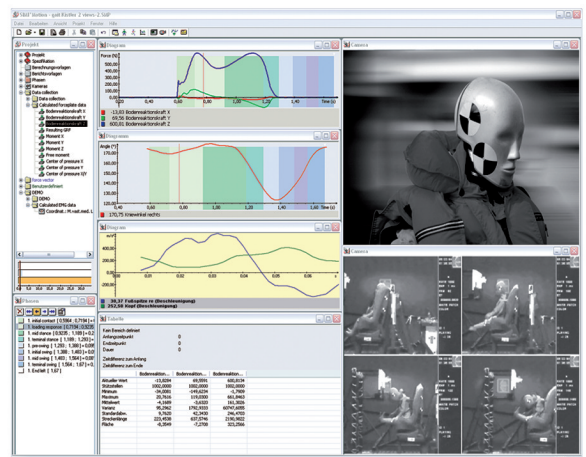
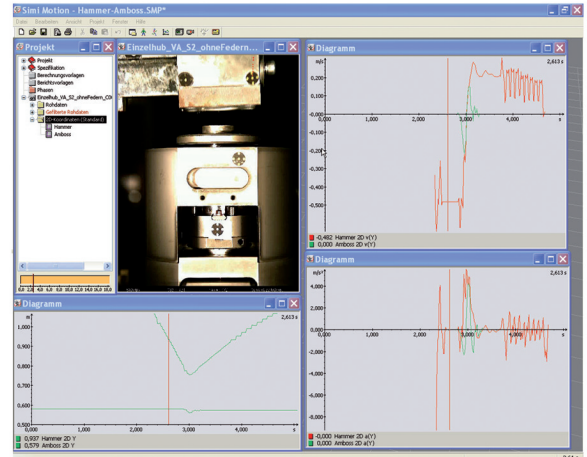
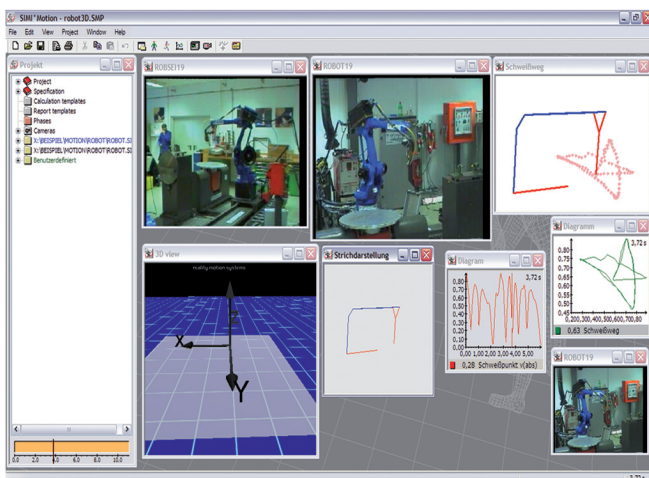
## High Speed Motion Analysis System

Simi Motion ermöglicht die Aufzeichnung von Hochgeschwindigkeitsbewegungen direkt auf die Festplatte und deren 3 dimensionale Auswertung. Synchroner Aufzeichnung unterschiedlicher Industriekameras und Analogensensoren ermöglicht die schnelle Auswertung komplexer Zusammenhänge. Die Software unterstützt beliebige Hardwarekonfigurationen. Import und Export in gängige Formate ermöglichen die einfache weitere Nutzung der Daten.

Simi Motion misst und vergleicht unter anderem kinetische und kinematische Daten, Distanzen, Geschwindigkeiten, Beschleunigungen, Winkel, Achsabweichungen, externe Sensordaten. Umfangreiche Möglichkeiten zur Datenbearbeitung und -visualisierung ermöglichen es ihnen Zusammenhänge schnell zu verstehen und zu kommunizieren.

- Bewegungsanalyse ✓
- Prozesskontrolle ✓
- Ergonomie ✓
- Biomechanik ✓
- Materialprüfung ✓
- Forschung und Entwicklung ✓

Synchrone Anzeige von 3 dimensional Bewegungs-, Sensor- und Videos liefern eine nachvollziehbare Auswertung.



Simi Motion kann mit unterschiedlichsten Konfigurationen genutzt werden. Zum Beispiel:

- 4 Kameras mit 500
  - 18 Kameras mit 100 hz
  - 8 Kameras mit 200 hz
- jeweils mit externen Daten.

Alle gängigen Standards werden unterstützt

Simi Reality Motion Systems GmbH  
Max-Planck-Str. 11  
D-85716 Unterschleißheim  
Telefon: +49-89-321459-0  
Telefax: +49-89-321459-16

www.simi.com

